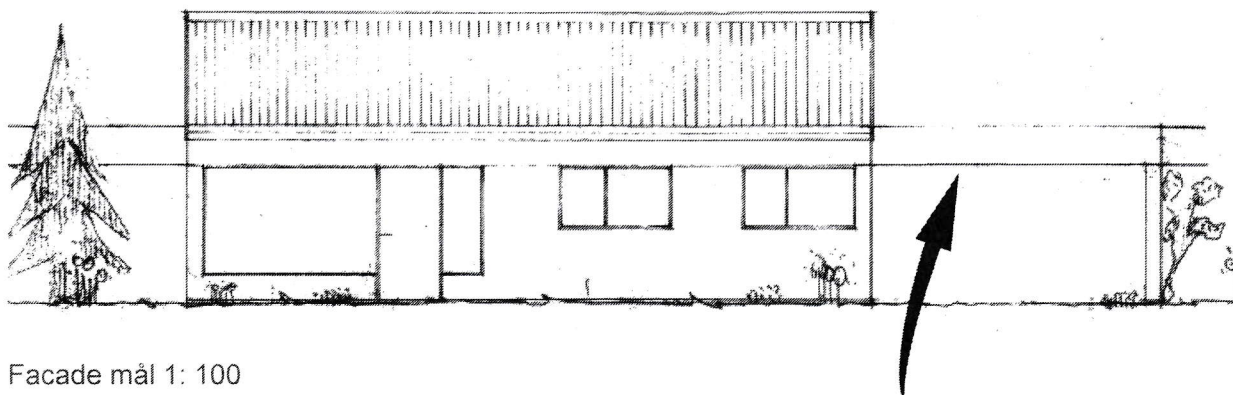


Ved rammeværk skal forstås de langsgående beton facadedragere på begge sider af kædehuset med en højde på 70 cm.



Ved rammeværket skal forstås de langsgående beton facadedragere med en højde på 70 cm på begge sider af kædehuset samt den selvstændige langsgående facadedrager mod haven (se bilag 3 a og b).

BILAG 2, Ref. deklarations pkt.4.1

Matr.nr. 8nz m.fl. Taastrup Valby By, Rønnevang

BAUNEVEJENS GRUNDEJERFORENING, 2630 Taastrup

Den 31. marts 2018